



פרויקט סגולה B



נתונים על הפרויקט

חניות 1 מפלס חניה תת קרקעי

עיר פתח תקווה, סגולה

גודל הפרויקט בכללותו
6,000 מ"ר משרדים ומסחר

יזם אלייד נדל"ן

עומס רצפה וגובה קומה
1.5 טון למ"ר
5.5 מ' גובה

מיקום בן ציון גליס 9 פתח תקווה

אכלוס מייד

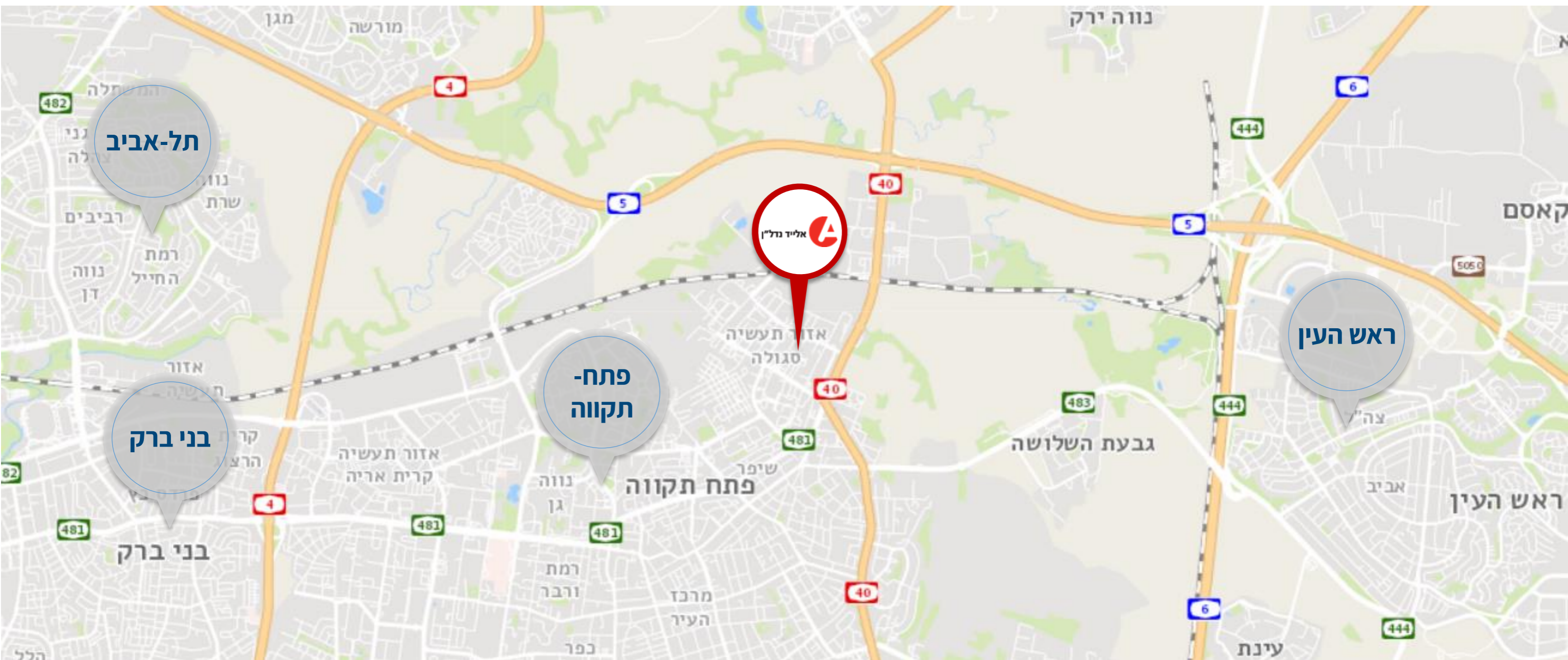
רחבת תפעול לפריקה וטעינה
קדמית ואחורית

מספר הקומות בבניין 5 קומות

מעלית משא
כושר העמסה 1.5 טון

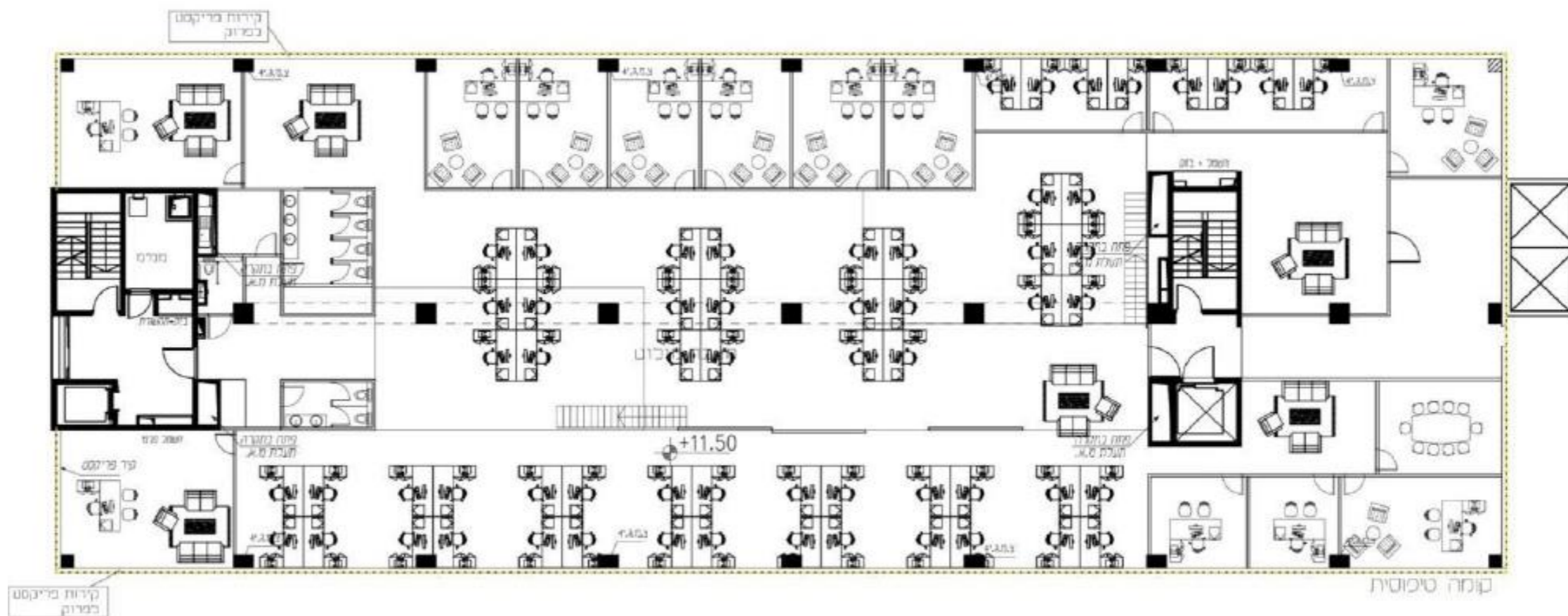
שטח הקומה כ-1,200 מ"ר

מיקום הפרויקט



תוכנית המגדל | קומה טיפוסית

מגדל B כ - 1,200 מ"ר



תמונות פנים | קומה טיפוסית בשטח של 1,200 מ"ר

בגובה של 5.5 מ' עם עומס רצפה של 1.5 טון למ"ר.



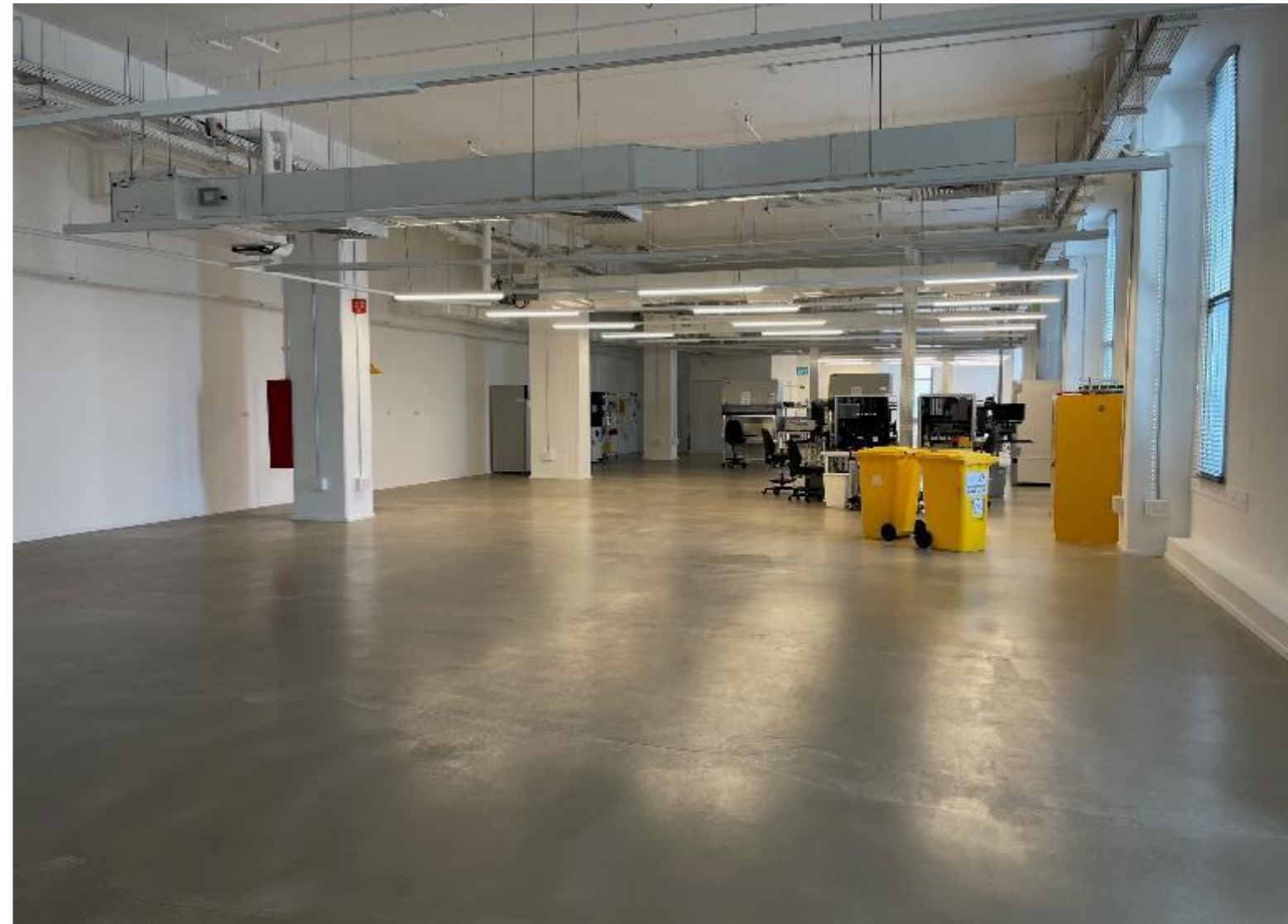
תמונות פנים | קומה בשטח של 1,200 מ"ר בחלוקה לחדרים ואופן ספייס

בגובה של 5.5 מ' עם עומס רצפה של 1.5 טון למ"ר.

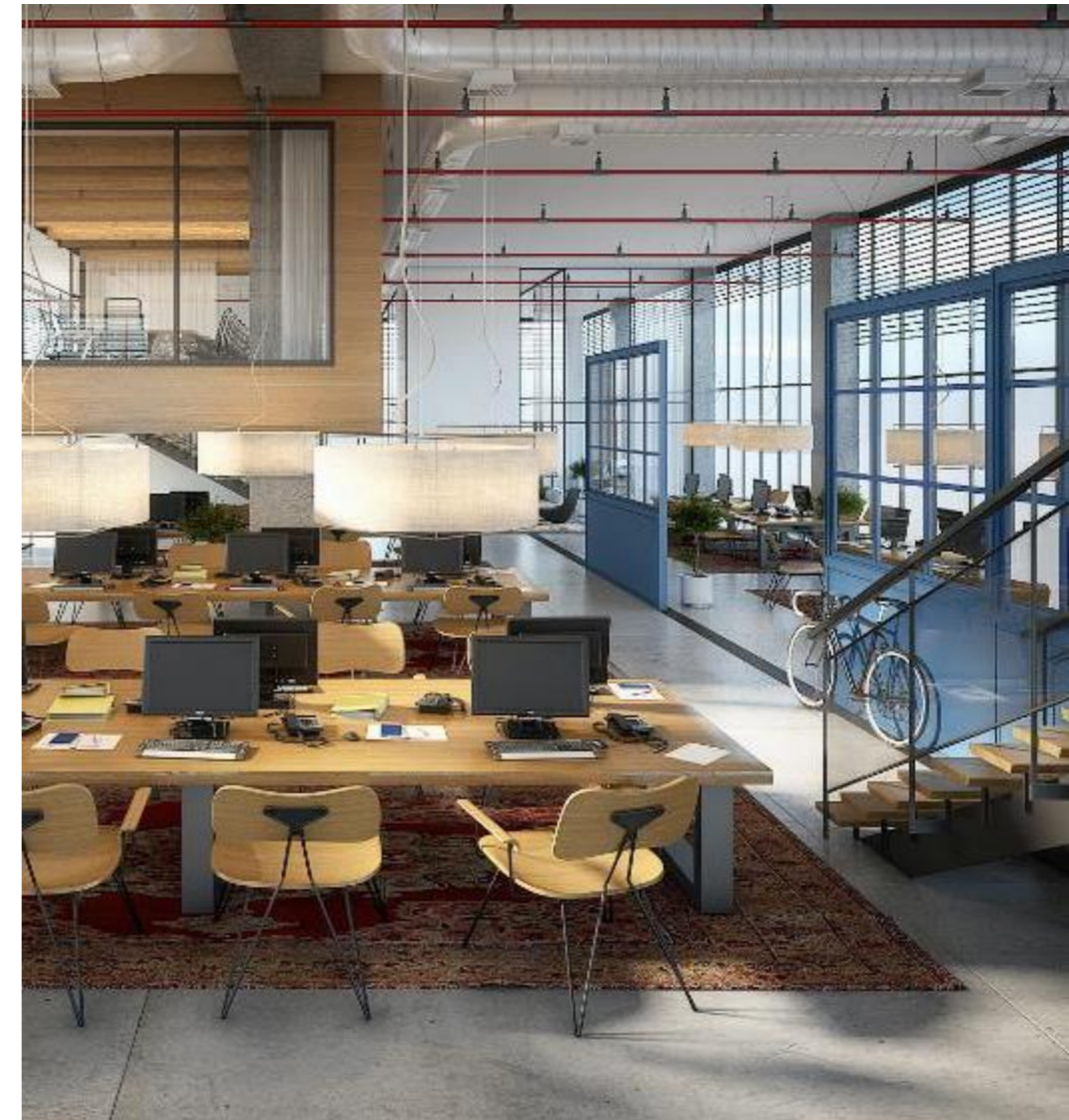


תמונות פנים | מעבדות עם רצפה סטטית וקירור בתקן מחמיר

בגובה של 5.5 מ' עם עומס רצפה של 1.5 טון למ"ר.



הדמיות פנים | אפשרות לגלריה בקומות



הדמיות פנים | לובי כניסה





טלפון: *2013

מגדל צ'מפון קומה 31

דרך ששת הימים 30 בני ברק