

פארק לוגיסטי יואב



נתונים על הפרויקט



גודל הפרויקט בכללותו
כ-46,000 מ"ר תעסוקה מסחר
ולוגיסטיקה.

מיקום מועצה אזורית יואב

יזם אלייד נדל"ן
וקבוצת שיבולת יואב

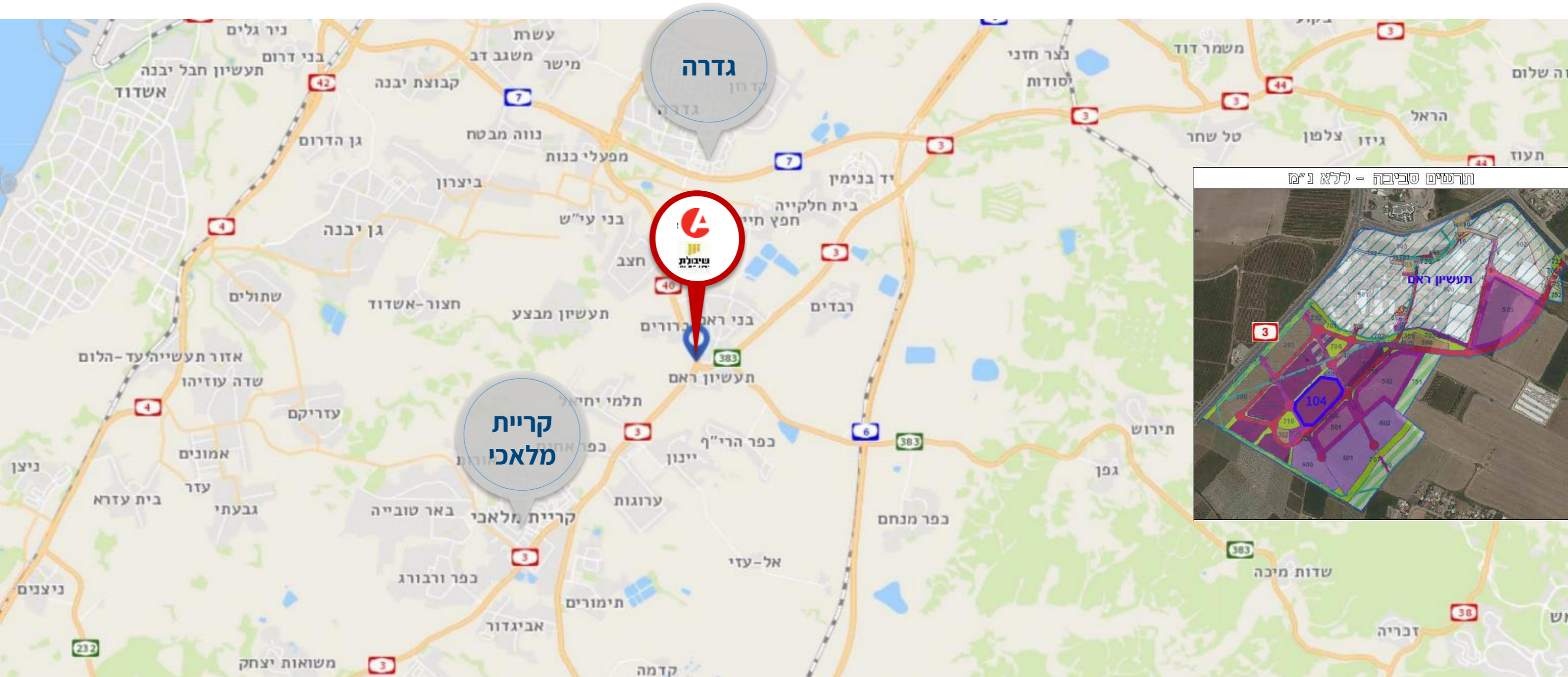
גודל המתחם
27 דונם

צפי תחילת בניה רבעון ראשון 2023
צפי סיום רבעון שלישי 2024

קומת מרתף כ-12,000 מ"ר קרקעי.
שטח קומת קרקע כ-15,000 מ"ר + 3,200 מ"ר גלריה למשרדים.
קומה עליונה כ-11,000 מ"ר + 3,200 מ"ר גלריה למשרדים ואחסנה

גובה קומת קרקע כ-14 מ'
גובה קומת מרתף כ-7 מ'
גובה קומה עליונה כ-9 מ'
משאיות של FIT 40 { **עומס רצפה** כ-2.5 טון למ"ר
עומס רצפה כ-2.5 טון למ"ר
עומס רצפה כ-1.5 טון למ"ר

מיקום הפרויקט | מיקום פארק התעשייה יואב

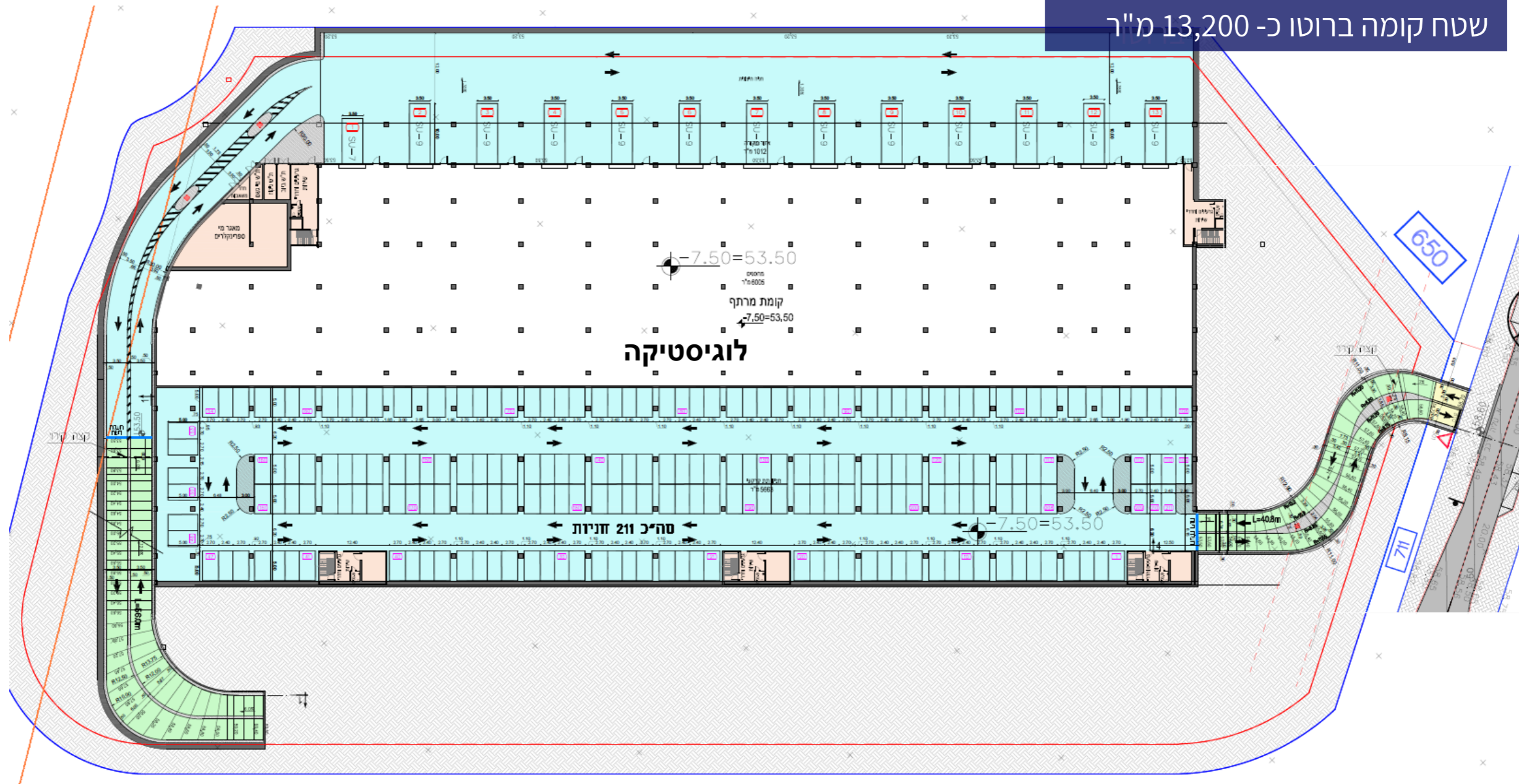


מיקום הפרויקט | ממוקד



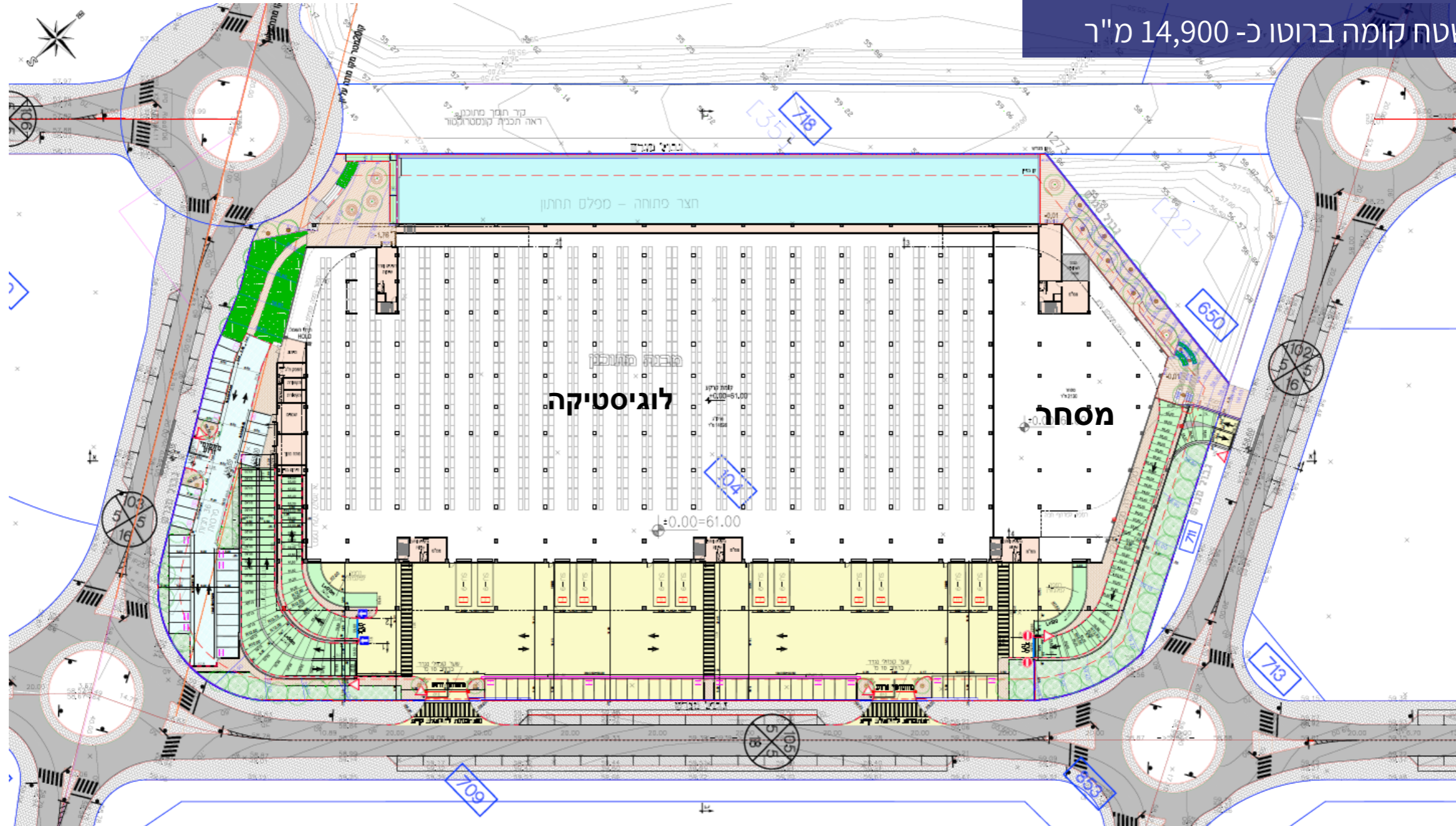
תוכנית פרויקט | קומת מרתף

שטח קומה ברוטו כ- 13,200 מ"ר



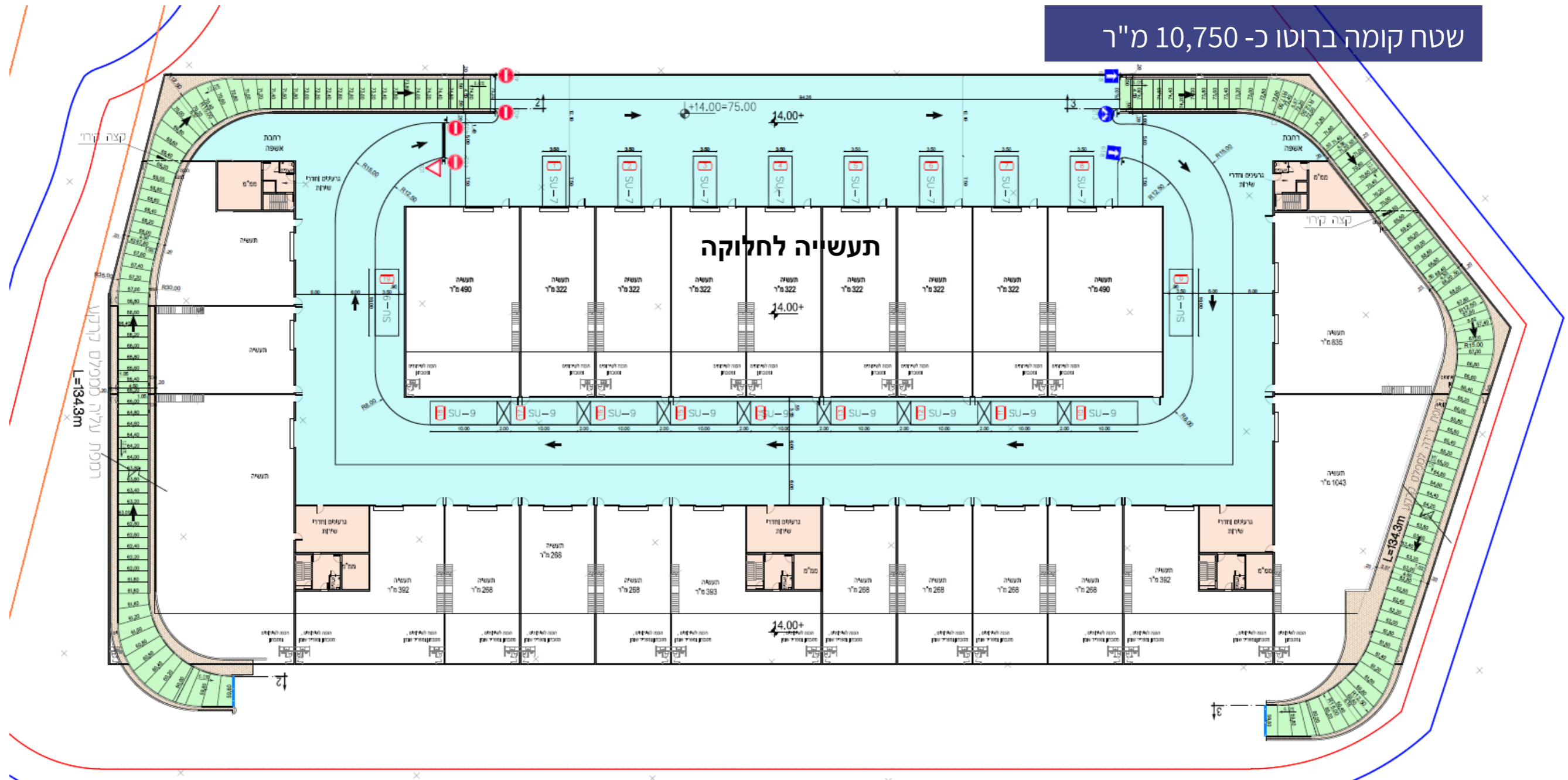
תוכנית פרויקט | קומת קרקע

שטח קומה ברוטו כ- 14,900 מ"ר



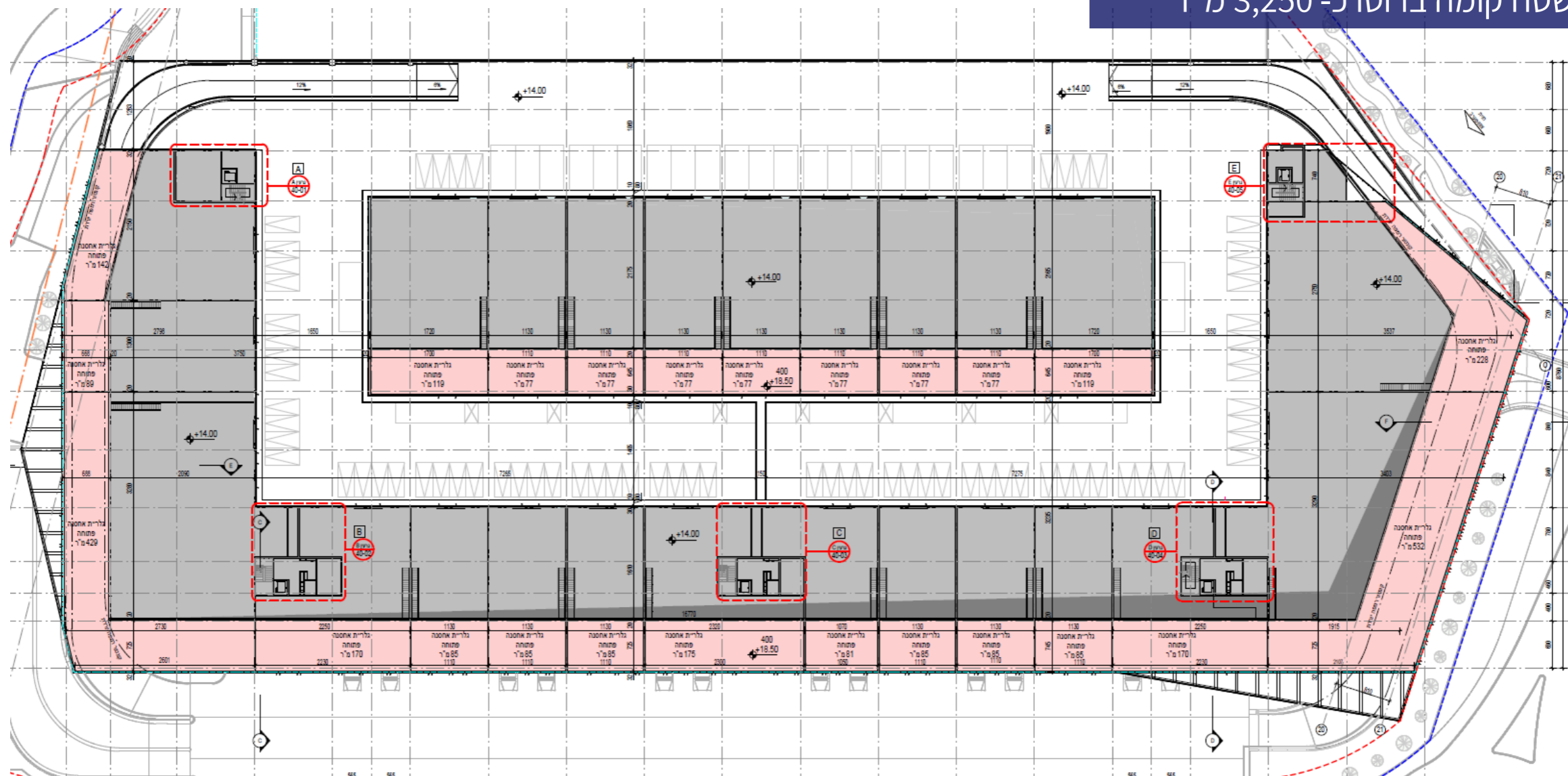
תוכנית פרויקט | קומה עליונה

שטח קומה ברוטו כ- 10,750 מ"ר



תוכנית פרויקט | קומת גלריה קומה עליונה

שטח קומה ברוטו כ- 3,250 מ"ר



מצב קיים | 7/2023



מצב קיים | 7/2023



מצב קיים | 7/2023



מצב קיים | 7/2023











טלפון: *2013

מגדל צ'מפון קומה 31

דרך ששת הימים 30 בני ברק

