

Allied Cities

מצגת שיווק | ספטמבר 2023

brave.



בברוך

הבוא

למפגש

פסגה

|||

פרויקט המשרדים והמסחר
המרהיב ביותר שנבנה בימים
אלו בצומת הערים ת"א,
הרצליה ורמת השרון

Allied
Cities



HERZLIYA

RAMAT
HASHARON

TEL AVIV



TELE AVIATION



RAMAT HASHARON



HERZLIYA



AWAY



Y
A
R
N
E
R
E
E



RAMAT HASHARON



LOCATION



הפרויקט נהנה ממיקום אסטרטגי מנצח על כביש החוף, בנקודת המפגש עם כביש 5 ונתיבי איילון, וסמוך לקו הירוק של הרכבת הקלה, רכבת ישראל וקווי אוטובוס מרחבי הארץ.

הרצליה

רמת השרון

תחנת רכבת קלה	○
הקו הירוק	—
תחנת אוטובוס	⊞
תחנת רכבת	⚡

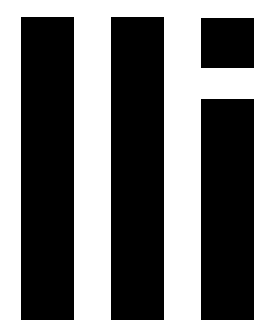


9 דקות
הליכה לתחנת הקו הירוק

5
כניסות לכלי רכב

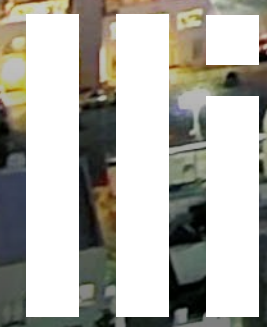
5 דקות
נסיעה מחלף גלילות מערב

9 דקות
נסיעה לחוף הים

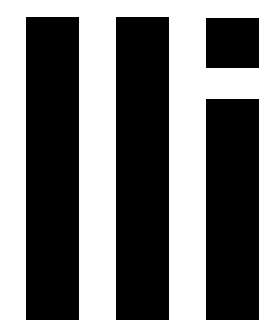


360°

מחלון המשרד תוכלו לצפות במטרופולין
תל אביב מדרום, בים ממערב, ברמת
השרון ממזרח או בהרצליה מצפון.



PROJECT



1,950^כ

מ"ר ברוטו לקומה



TRAVEL HOUSE



80K

מ"ר ברוטו משרדים



טרקלין העסקים משרת את כל דיירי המתחם ומציע מגוון חללים לפגישות עבודה ולאירות, עם פינות ישיבה נוחות, נוף פנורמי ואווירה אקסקלוסיבית.



4

מפלסי חניה תת קרקעיים



li

30K

מ"ר ברוטו מסחר

המגדל עומד בתקן
LEED GOLD
הבינלאומי לבנייה ירוקה.



iii





עיצוב אסימטרי, אשר הופך את המתחם, ביום ובעיקר בלילה, לאייקון אדריכלי מרהיב בשמי גוש דן.

ili

45

קומות במגדל

ROOF TOP



אירוע על גג העולם

בקומת ה-Rooftop של המתחם,
מחכה לכם מרפסת נוף ענקית
המשקיפה לנופיו האורבניים
עוצרי הנשימה של גוש דן.
לוקיישן מושלם לאירועי חברה
בכל גודל ולכל מטרה.







BIG
FASHION





|||



SHOPPING





BIG
FASHION

Coffee

Bar

RENUAR

RENUAR



WINNING

כ - 4,000 ₪
של בתי קפה
ומסעדות

SENIORS

כ - 500 ₪
מ' מתחם
אימונים

NON FASHION

כ - 30,000 ₪
של מיטב מותגי
האופנה





BUILDING



מסחר

מסחר

מסחר

מסחר

מסחר

מסחר

משרדים
Q4
2024

עתיד

עתיד

ברנרדי

Allied
Cities



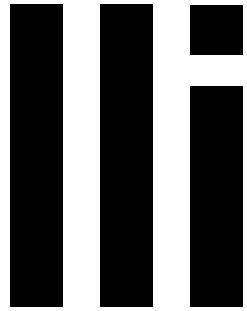
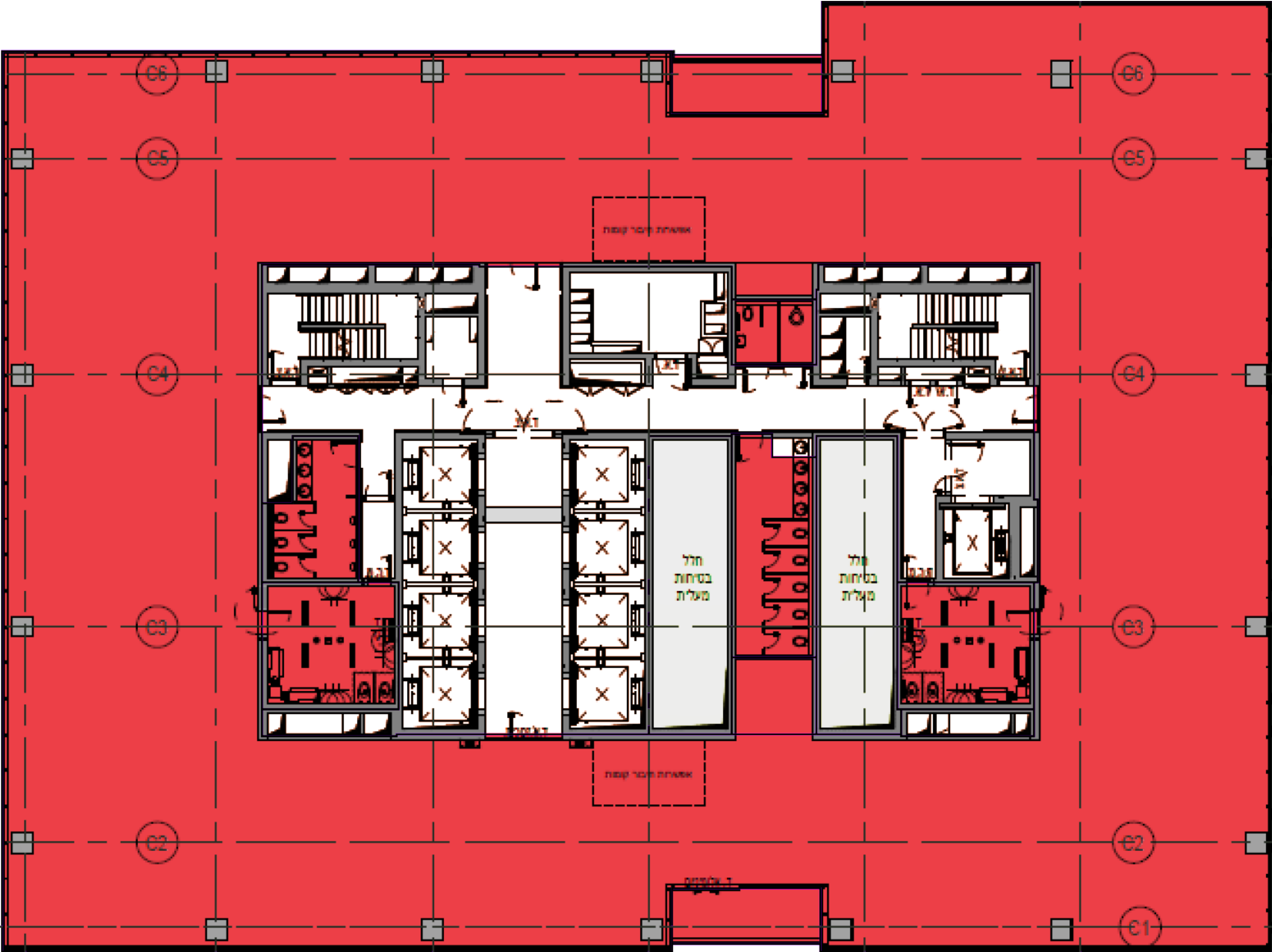
**HIGH
ZONE**

**LOW
ZONE**



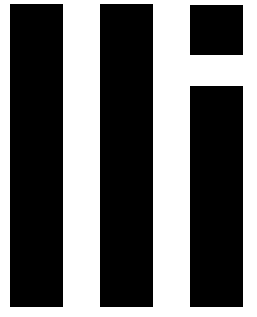
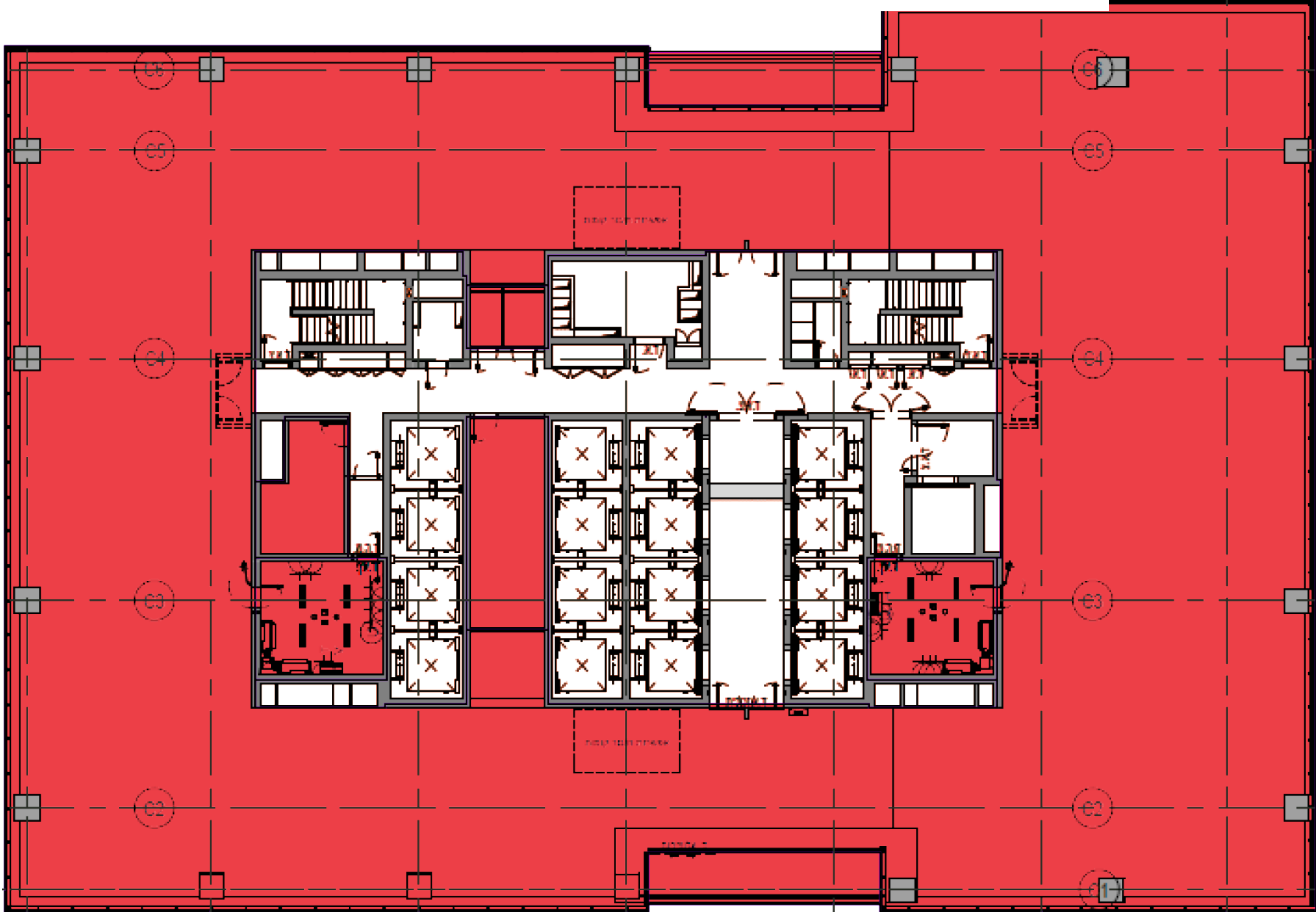
HIGH ZONE

קומת משרדים
שטח קומה ברוטו
כ- 1,950 מ"ר



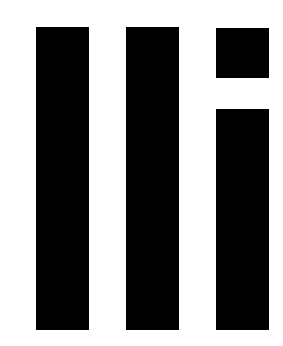
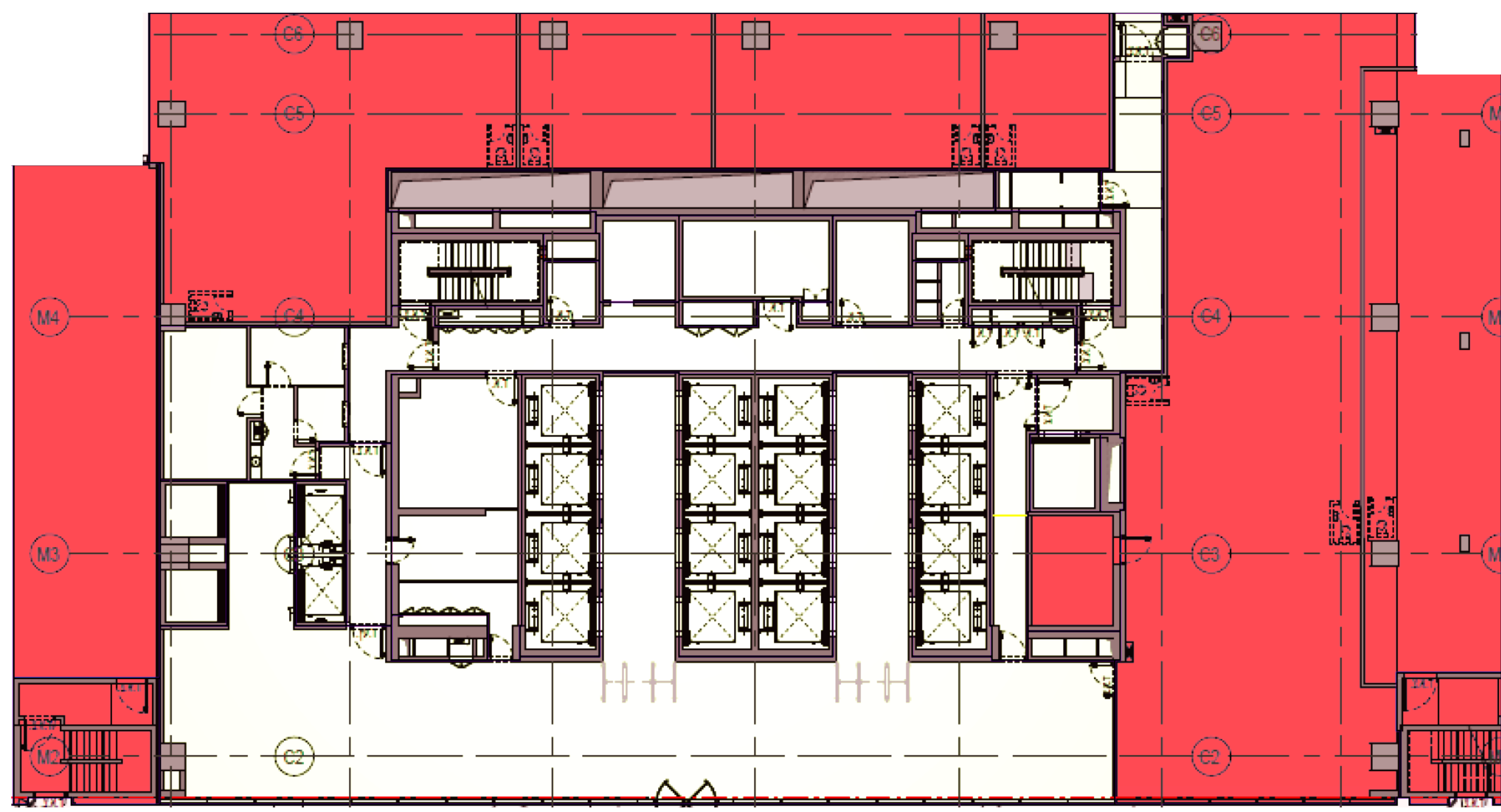
LOW ZONE

קומת משרדים
שטח קומה ברוטו
כ- 2,100 מ"ר



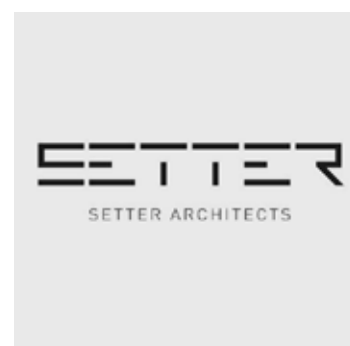
GROUND FLOOR

לובי ומסחר





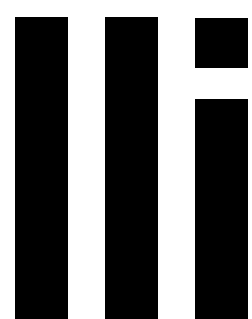
DEVELOPERS



משרד סתר אדריכלים, המתמחה בתכנון ועיצוב פנים, נוסד בשנת 1984 על ידי האדריכל מיכאל (מיכי) סתר, בוגר הפקולטה לאדריכלות ותכנון ערים בטכניון. מאז, הפך המשרד לאחד המובילים בישראל, כשבין לקוחותיו חברות בינלאומיות מובילות בתחומי ההייטק, הפיננסים, הבריאות ועוד. המשרד מתמחה בעיצוב יצירתי וחדשני, אלגנטי ומעורר השראה, המתמזג עם התרבות הארגונית הייחודית של כל לקוח. בין הפרויקטים של המשרד: Facebook, Verint Autodesk, Google, Nice, Malam Team, וקמפוס בנק דיסקונט.



משרד האדריכלים ARCHITECTS MYS, ממשרדי האדריכלות הוותיקים והמובילים בישראל, אחראי לתכנון רבים מהפרויקטים הבולטים, החשובים והחדשניים בארץ. רוח מייסדי המשרד ושותפיה משתקפת כמעט בכל צומת בישראל. 140 אנשי הצוות של המשרד מביאים לכל פרויקט מאגר חסר תקדים של ניסיון, ידע מצטבר, גמישות מחשבתית ורעננות יצירתית. בזכותם, כולל הפורטפוליו המגוון של המשרד רשימה ארוכה של פרויקטים עטורי פרסים בתחומי המסחר, המגורים, שירותי הבריאות, ענף האירוח והמגזר הציבורי, הפרוסים לאורכה ולרוחבה של ישראל וב-34 מדינות ברחבי העולם.





BIG היא הקבוצה המובילה בישראל בפיתוח קונספט מרכזי הקניות והלייפסטייל הפתוחים. החברה הוקמה בשנת 1994 על ידי יהודה נפתלי, עם חזון לפיתוח מרכזי קניות פתוחים בסגנון אמריקאי. כמו כן, עוסקת הקבוצה בהקמה, תפעול והשכרה של מרכזי קניות סגורים (קניונים) ומרכזי לייפסטייל בסגנון Street Mall המוכרים בשם Big Fashion. מאז הקמתה, הפכה קבוצת BIG לבעלים ולמנהלת של נדל"ן מניב בישראל, ארה"ב, סרביה, מונטנגרו וצרפת. הקבוצה עוסקת בייזום ופיתוח של קרקעות בבעלותה המלאה או החלקית בישראל ובסרביה. כמו כן, קבוצת ביג היא בעלת שליטה באפי נכסים (כ-89.3%), המנהלת ומפתחת נדל"ן מניב בישראל ובמזרח אירופה (רומניה, צ'כיה, פולין וסרביה). הקבוצה מתמקדת בעיקר בענף המרכזים המסחריים, בעוד שאפי נכסים מתמקדת בענף המשרדים והמגורים להשכרה. בנוסף, משקיעה הקבוצה בתחומי האנרגיה המתחדשת. נכון להיום, קבוצת BIG מפתחת, מפעילה ומנהלת 139 פרויקטים ברחבי העולם, מתוכם 56 מרכזי קניות וקניונים, 35 בנייני משרדים, 16 פרויקטים למגורים, 6 פרויקטים של עירוב שימושיים ו-7 מרכזים לוגיסטיים. החברה נסחרת בבורסה לניירות ערך בישראל משנת 2006 וניירות הערך שלה נכללים במדד ת"א 35, מדד נדל"ן 15 ומדד תל-דיבידנד.

קבוצת אלייד הוקמה בראשית שנות ה-60 על ידי אהרון גוטווירט, ופועלת מאז בענפי הנדל"ן, התשתיות והרכב. בין השאר, כוללת הקבוצה את החברות אלייד החזקות ואלייד נדל"ן. הקבוצה היא בעלת השליטה ביבואנית הרכב צ'מפיון מוטורס (פולקסוואגן, אאודי, סקודה, סיאט וקופרה), בחברת הטרייד-אין אוטודיל ובחברת אמקול, המייבאת גנרטורים וציוד מכני הנדסי. בנוסף, שותפה הקבוצה בחברת השינוע UPS ישראל ובמסופי המטען ממן. זרוע הנדל"ן של הקבוצה עוסקת בייזום, פיתוח, השכרה וניהול שטחי משרדים, תעשייה, תשתיות, לוגיסטיקה ומרכזי מסחר בארץ ובעולם. בין הפרויקטים הבולטים של הקבוצה בישראל: מגדל צ'מפיון בבני ברק, מגדלי הסיבים בפתח תקווה, מנהרות הכרמל בחיפה (כרמלטון), הרכבת הקלה בירושלים (סיטיפס), בית מיקרוסופט ישראל, בית גרפוליט בתל אביב, פרויקט פסגות ירושלים ברוממה ובית צ'מפיון בירושלים, בית אמקול באשדוד, מתחם הממגורות ברחוב הלח"י בבני ברק, מרכז עסקים ולוגיסטיקה בגבעת ברנר, מרכז תעשייה ולוגיסטיקה בצומת מסמיה, מרכז ביג גלילות סמוך למתחם הסינמה סיטי ועוד.

